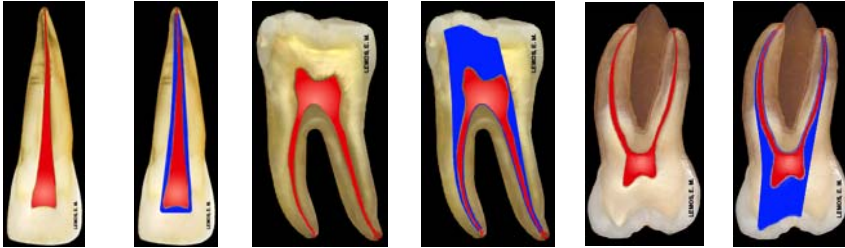




Nome:

Prof.:

EXERCÍCIOS COMPLEMENTARES DE PQC



1. Descreva os objetivos do preparo químico cirúrgico (PQC) e porque o canal cirúrgico (azul) deve conter o canal anatômico em toda sua extensão após a modelagem?



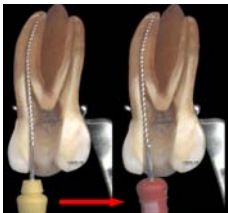
2. Descreva a maneira correta de apreensão do instrumento endodôntico?



3. Descreva os critérios utilizados para a escolha do primeiro e o último instrumento para os casos de polpa viva e mortificada, sua relação com as considerações anatômo-patológica, como também a cinemática da instrumentação.



4. O instrumento reto, quando se prende a qualquer obstáculo (em vermelho: calcificações, restos de tecido necrótico aderido à parede, curvaturas, etc.), não consegue dele se desviar, devemos lançar mão de qual (is) recurso (s)?
Caso o operador insistir nos movimentos de pressão e rotação poderemos nos deparar com quais tipos de acidentes?



5. Quais os critérios para a substituição do instrumento por um mais calibroso durante a instrumentação?



6. Qual a composição do Hipoclorito a 1%? Cite as propriedades do Hipoclorito? Explique qual a vantagem de utilizarmos o hipoclorito de sódio a 1% ao invés de soluções mais concentradas ?



7. Qual a composição do Endo - PTC ? Explique a função de cada um de seus componentes.

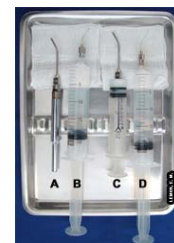


8. Qual a finalidade da irrigação com Ác. cítrico a 15% alternada com a solução de hipoclorito de sódio a 1%? Em quais momentos da terapia endodôntica utilizamos o Ác Cítrico a 15% Qual o volume ideal em cada canal ?

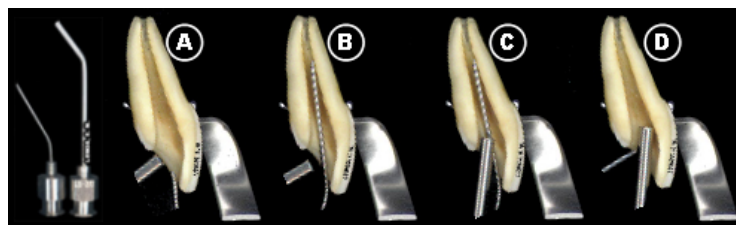
- mínimo 6ml 80ml
 40ml 120ml



9. Identifique os instrumentos ao lado e qual sua utilidade na Endodontia ?

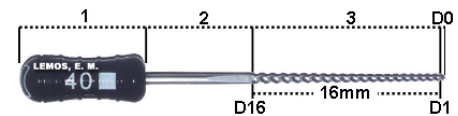


10. Na bandeja de irrigação, aspiração e substâncias químicas auxiliares da instrumentação ao lado, identifique os itens A, B, C e D ?

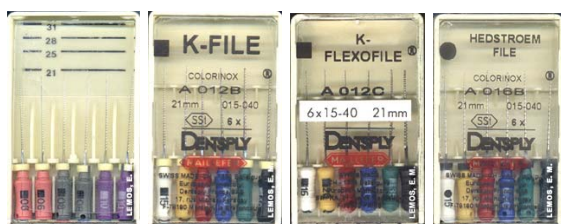


11. Qual das situações ao lado mostra a correta seleção e posicionamento das cânulas, para o melhor desempenho na irrigação e aspiração ?

- A B C D
Justifique ?



12. Descreva as partes que compõem um instrumento: 1, 2, 3, D0, D1 e D16 ? A que se refere o número no cabo do instrumento ? O aumento do número da lima interfere em sua flexibilidade? Por quê?



13. Identifique as caixas de limas à esquerda, números (D1), séries e comprimentos disponíveis ? À direita identifique a secção transversal para cada tipo de instrumento ?



14. Tipo K Tipo K
Tipo K Flexível..... Hedström
S-File / Uni-File K-Flex

Bibliografia recomendada para consulta:

1. Paiva & Antoniazzi, Endodontia, 1991
2. Lopes & Siqueira Jr., Endodontia, 2004

3. Ingle & Bakland, Endodontia, 1999
4. Estrela & Figueiredo, Endodontia, 1999
5. CD-ROM –Endodontia – UNISANTA