



Nome:

Prof.:

EXERCÍCIOS DE MORFOLOGIA INTERNA DENTAL E CIRURGIA DE ACESSO

<p>Identifique as estruturas abaixo:</p> <p>A. Canal radicular B. Cimento C. Ápice D. Dentina E. Esmalte F. Raiz G. Coroa H. Câmara pulpar</p>		<p>1</p> <p>2</p> <p>3</p> <p>4</p> <p>5</p> <p>6</p> <p>7</p> <p>8</p>
<p>Composição da câmara pulpar: Identifique as estruturas</p>		<p>1</p> <p>2</p> <p>3</p> <p>4</p>

Identifique os componentes do sistema de canais radiculares:

- Cavo interradicular
- Lateral ou Adventício
- Acessório
- Delta apical
- Reticular
- Secundário
- Principal
- Recorrente
- Colateral ou Bifurcado
- Interconduto

A
B
C
D
E
F
G
H
I
J

Anatomia apical: Identifique as estruturas

1

2

3

D

C

Normalmente no ICS a cavidade pulpar apresenta-se:

A

B

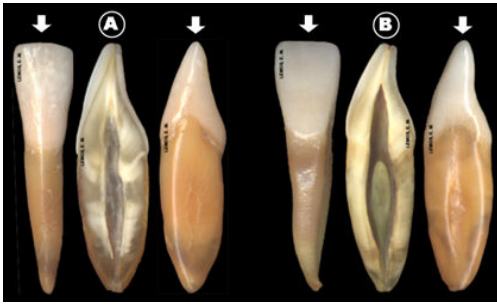
C

O incisivo lateral superior apresenta-se com $\pm 55\%$ de curvatura radicular distopalatina (A). Desenhe por cima dos dentes abaixo (setas) a cavidade pulpar do ILSup e CSup (vista vest. e prox.).

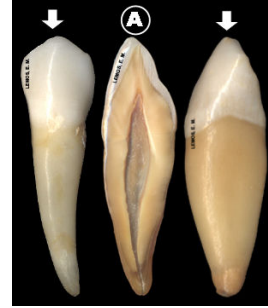
O 1º. pré-molar superior apresenta-se com 2 raízes (A) em 85%. Desenhe por cima dos dentes (setas) a cavidade pulpar

O segundo pré-molar superior apresenta-se com raiz única em 90,3%, sendo 54% 1 canal (A) e 45% 2 canais (B). Desenhe por cima dos dentes abaixo (vista proximal) a cavidade pulpar.

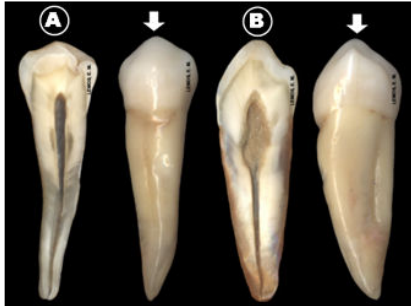
Os incisivos inferiores apresentam-se com raiz única em $\pm 95\%$, sendo 73,4% 1 canal (A) e 23,4% 2 canais (B). Desenhe por cima dos dentes (setas) a cavidade pulpar.



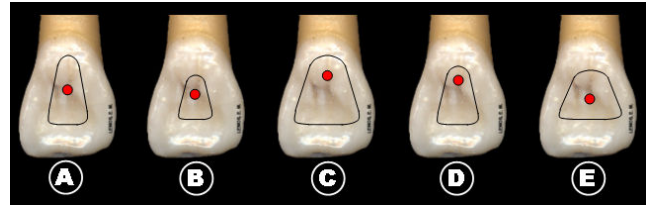
O canino inferior apresenta-se com raiz única e 1 canal em 88,2% (A). Desenhe por cima dos dentes abaixo (setas) a cavidade pulpar, na vista vestibular e proximal.



O primeiro pré-molar inferior apresenta-se com raiz única em 87,2% (A) e (B). Desenhe por cima dos dentes (setas) a cavidade pulpar na vista vestibular e proximal.

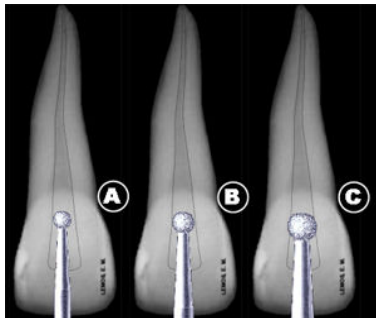


Qual a posição do ponto de eleição e forma de conveniência adequada para a cirurgia de acesso dos ICS:



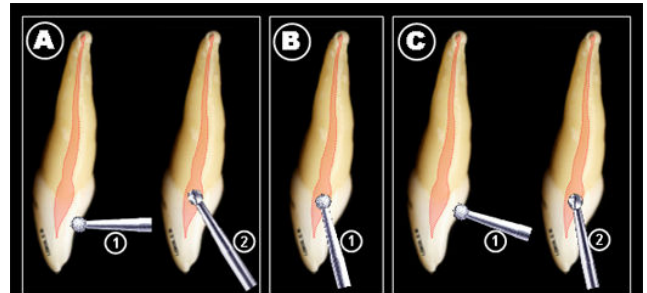
A B C D E

Qual o tamanho da broca recomendado para C.A. do ICS

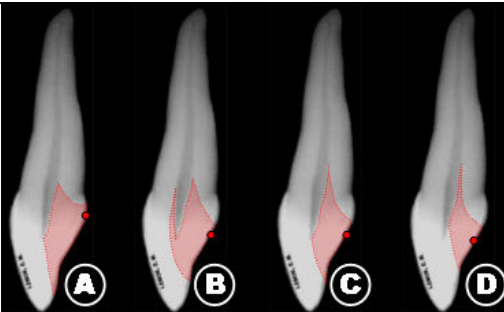


A
 B
 C

Qual a dinâmica da direção de trepanação correta para a cirurgia de acesso dos dentes anteriores: A B C

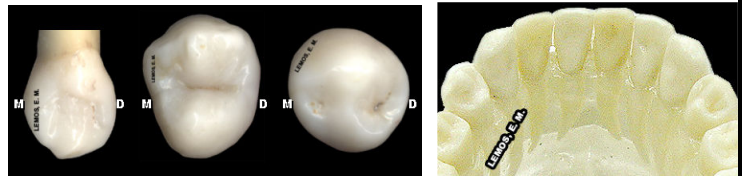


Qual posição do ponto de eleição (PE) para a cirurgia de acesso e a forma de conveniência (FC) correta para o ICS



A
 B
 C
 D

Desenhe na face palatina do canino superior (13) e oclusais dos pré-molares (24 e 44) o ponto de eleição (PE) e forma de conveniência (FC) e na arcada dentária inferior desenhe a forma de conveniência para os incisivos e caninos inferiores:



RESPOSTA AS PERGUNTAS:

1. O que é Junção C.D.C., e qual sua importância clínica.
2. Cite e explique os fatores que podem alterar o volume e dimensões da câmara pulpar e canal radicular com decorrer da idade.

Bibliografia recomendada para consulta:

1. Paiva & Antoniazzi, Endodontia, 1991
2. De Deus, Q.D., Endodontia, 1991

3. Defina ponto de eleição (PE), direção de trepanação (DT) e forma de conveniência (FC).

4. Determine PE, DT e FC dos grupamentos dentários: Incisivos, Caninos e Pré-molares, Superiores e Inferiores.

3. Ingle & Bakland, Endodontia, 1999
4. Estrela & Figueiredo, Endodontia, 1999
5. CD-ROM –Endodontia – ENDO FOU SP