

Roteiro de instrumentação endodôntica rotatória com NiTi ProTaper®

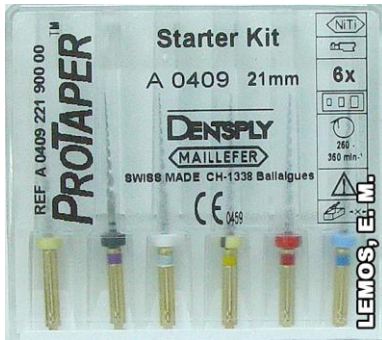
Verificar a voltagem dos motores antes de ligar, trabalhar com os motores elétricos entre 150 e 300 RPM e Torque de 2 a 5 N, Instrumentos calibrosos requerem maior velocidade (RPM) e Torque (N).
Na dependência do comprimento do dente utilizar instrumentos de 21 ou 25mm.



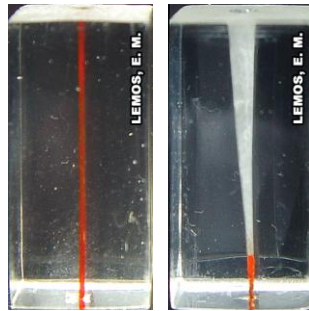
Motor X Smart



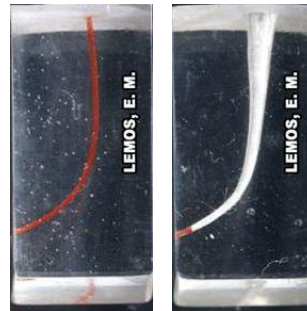
Motor Endo Pro



Kit Introdutório Acadêmico
ProTaper®



Blocos de canais
simulados reto, antes e
após preparo



Blocos de canais
simulados curvo, antes e
após preparo



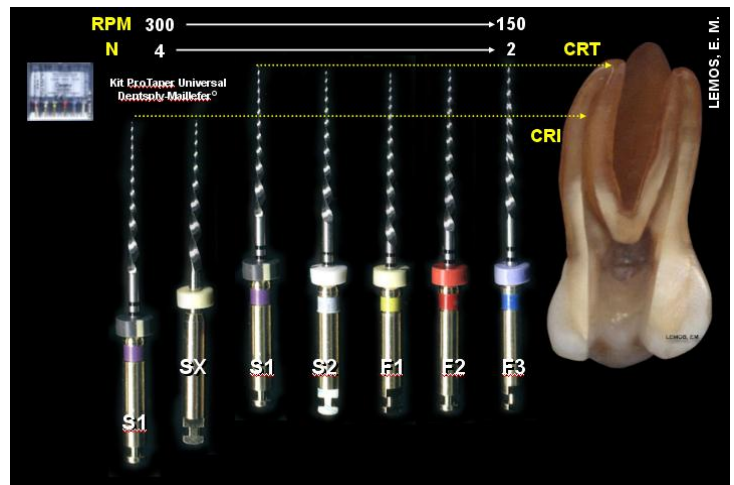
Canal Mesial
Lima K # 15



Canal Mesial
30/6 - F3

Seqüência de Treinamento e Clínica Básica

- #10 Manual até o CRI
- #15 Manual até o CRI
- #SX ProTaper
- Largo #2
- #15 Manual até CRI
- S1 até CRI
- S2 até CRI
- Odontometria
- #15 Manual até CRT
- #20 Manual até CRT
- #25 Manual até CRT
- S1 entre CRI e CRT
- F1 até CRT
- F2 até CRT
- F3 até CRT



- Utilizar Substâncias Químicas, Gel Endo PTC Leve + Hipoclorito 1%
- Avanço Cérvico-Apical: use movimentos de "vaivém" para avançar mm a mm
- Instrumentos de tamanhos diferentes requerem forças e pressão diferentes
- Cada canal oferece resistência particular
- Encontrando um obstáculo, recapitule com os instrumentos anteriores
- Caso o instrumento ofereça resistência para atingir a porção apical, realize novo preparo cervical com instrumentos de grande e média conicidades

Seqüência Clínica Avançada

- #10 ou #15 Manual até o CRI
- S1 até o CRI
- SX até o CRI
- Largo #1 e #2
- Odontometria
- #10 ou #15 Manual até CRT
- S1 e S2 no CRT
- F1, F2 e F3 no CRT
- F4 e F5 no CRT Canais amplos

Adquirindo maior habilidade e experiência pode-se, após treinamento, utilizar a seqüência clínica avançada