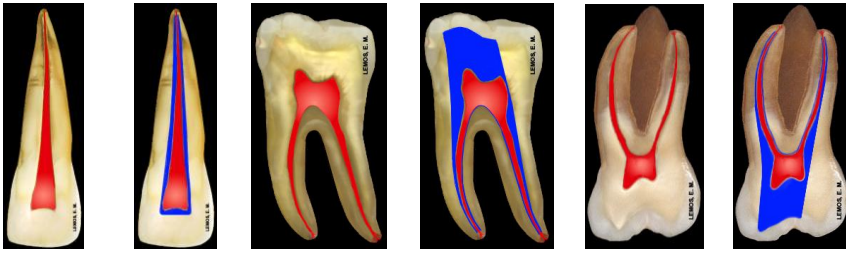


Nome:

RA :

EXERCÍCIOS COMPLEMENTARES DE PQC



1. Descreva os objetivos do preparo químico cirúrgico (PQC) e porque o canal cirúrgico (azul) deve conter o canal anatômico em toda sua extensão após a modelagem?

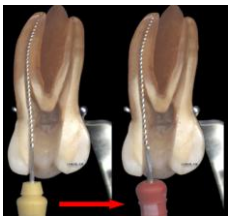
2. Descreva a maneira correta de apreensão do instrumento endodôntico?



3. Descreva os critérios utilizados para a escolha do primeiro e o último instrumento para os casos de polpa viva e mortificada, sua relação com as considerações anatômo-patológica, como também a cinemática da instrumentação.



4. O instrumento reto, quando se prende a qualquer obstáculo (em vermelho: calcificações, restos de tecido necrótico aderido à parede, curvaturas, etc.), não consegue dele se desviar, devemos lançar mão de qual (is) recurso (s)?
Caso o operador insistir nos movimentos de pressão e rotação poderemos nos deparar com quais tipos de acidentes?



5. Quais os critérios para a substituição do instrumento por um mais calibroso durante a instrumentação?



6. Qual a composição da solução de Milton?
Cite as propriedades da solução de Milton?
Explique qual a vantagem de utilizarmos o hipoclorito de sódio a 1% ao invés de soluções mais ou menos concentradas?



7. Qual a composição do Endo - PTC ?
Explique a função de cada um de seus componentes.

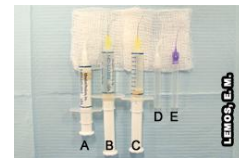


8. Qual a finalidade da irrigação com descalcificante: EDTA, EDTA-T a 17% ou Ácido Cítrico a 15% alternada com a solução de hipoclorito de sódio a 1%? Em quais momentos da terapia endodôntica utilizamos o descalcificante Qual o volume ideal em cada canal ?

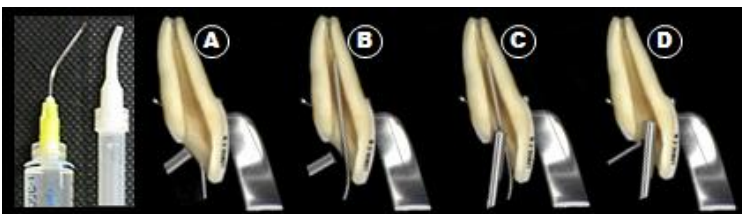
- mínimo 5ml 80ml
 40ml 120ml



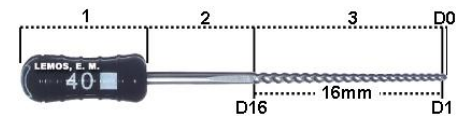
9. Qual a importância de se utilizar cânulas finas p/ irrigação e aspiração do CRT?



10. Na bandeja de irrigação, aspiração e substâncias químicas auxiliares da instrumentação ao lado, identifique os itens A, B, C, D e E ?



11. Qual das situações ao lado mostra a correta seleção e posicionamento das cânulas, para o melhor desempenho na irrigação e aspiração ?
 A B C D
Justifique ?



12. Descreva as partes que compõem um instrumento: 1, 2, 3, D0, D1 e D16 ?
A que se refere o número no cabo do instrumento ?
O aumento do número da lima interfere em sua flexibilidade? Por quê?



13. Identifique as caixas de limas à esquerda, números (D1), séries e comprimentos disponíveis ? À direita identifique a secção transversal para cada tipo de instrumento ?



14. Tipo K
Tipo K Flexível..... Hedström

Bibliografia recomendada para consulta:

1. Paiva & Antoniazzi, Endodontia, 1991
2. Lopes & Siqueira Jr., Endodontia, 2004
3. Fernandes, KPS e Cols. Guia Visual de Endodontia. 1ª. Ed. Livraria Santos Editora, São Paulo, 2003. 82p.

4. Ingle & Bakland, Endodontia, 1999
5. Estrela & Figueiredo, Endodontia, 1999
6. Machado, MEL Endodontia da Biologia à Técnica. Ed. Livraria Santos Editora, São Paulo, 2007. 484p.
7. www.endo-e.com